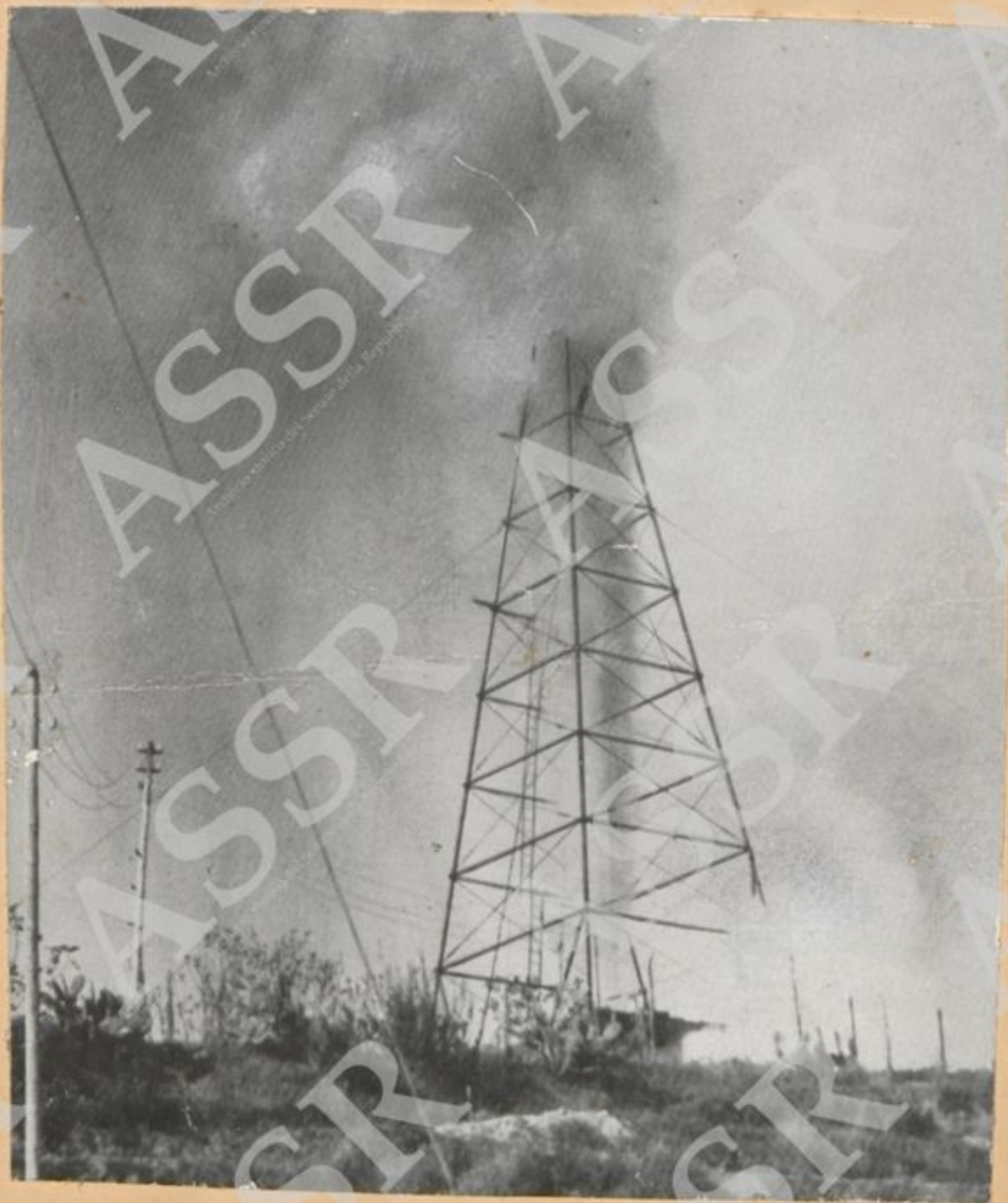


Esplosione avvenuta il 17 aprile 1942 della perforazione
eseguita tra il Monte Cuma e il lago d'Averno.

SOCIETA' FORZE ENDOGENE NAPOLETANE
Ricerche di vapore endogeno
(patrocinate dall'Ente Nazionale
Metano)

Perforazione eseguita nell'isola d'Ischia in località
"Le fumarole S. Angelo" alla profondità di m. 283,40
esplosa spontaneamente il 6 febbraio 1942 - Prove
termodinamiche -



Società Forze Endogene Napoletane
Napoli

Perforazione fra il Monte Cuma e il Lago d'Averno
Soffione di vapore esplosa il 17/4/1942

Società Merchigiana di
Elettricità-Recanati-
Centrale idroelettrica
di Bolognola- 1921-22
HP 6000 - caduta m. 321





Gasant

Visita alla centrale di Rovigo

VIETATO FUMARE

METANO

CENTRALE N. 4 - SOC. AN. GASAUT

L'ESSENZIALE E' DI
TEMENTE E PERTINA
ME...VOLERE

DISTRIBU
BERNERI &



SERBATOI INTERRATI "G A I" per LIQUIDI CARBURANTI

Interno

VALONA - 2 serbatoi "G A I" a pareti ispezionabili per petrolio grezzo - capacità mc. 5000 ciascuno

schema



COSTRUZIONE

- cemento armato rivestito internamente di lamiera di ferro saldata elettricamente, protetta da zincatura a spruzzo. Intercapedine amulare per l'ispezione della parete dall'esterno e doppio fondo che acconsente l'ispezione del fondo del serbatoio
- solaio sostenuto da pilastri a fungo
- spessore della copertura di terra m. 7
- la superficie dei liquidi infiammabili leggeri viene coperta da gas inerte per annullare l'evaporazione

Impianti

ITALIA

Roveredo in piano (Udine)
Fornovo Taro (Parma)
Taranto
Cagliari
Trapani

LIBIA

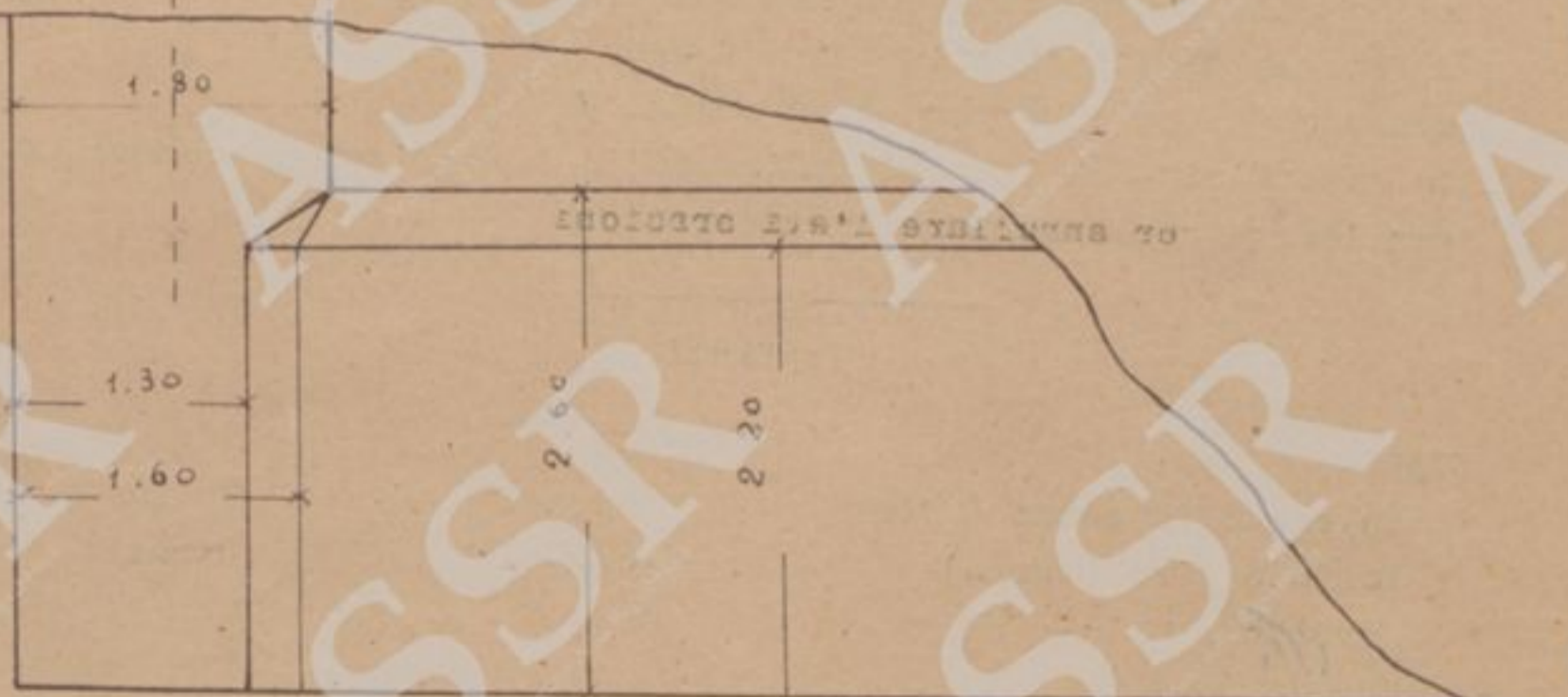
Tripoli
Bengasi

ALBANIA

Valona
Durazzo

PIANTA e SEZIONE LONGITUDINALE SCAVO

SCALA 1:50



159



Metanodotto della Via Emilia - Veduta panoramica del Tratto Parma Milano e rete interna anulare di Milano (chm. 28)

163



Metanodotto della Via Emilia - Posa della tubazione

Metanodotto della Via Emilia - Prove idrauliche alla pressione di 100 atmosfere - pressione di esercizio 60 - 40 atmosfere -

150



Milano
Stazione principale di compressione e distribuzione di metano
Via Generale Papa



Metanodotto della Via Emilia - Veduta panoramica
del Tratto Parma Milano e rete interna anulare di
Milano (chm. 28)



Metanodotto
della
Via
Emilia -
Posa
della
tubazione

Metanodotto della Via Emilia - Prove idrauliche
alla pressione di 100 atmosfere - pressione di
esercizio 60 - 40 atmosfere -



Milano
Stazione
principale
di compres-
sione e dis-
tribuzione
di metano
Via Generale
Papa



Metanodotto della Via Emilia. Stazione di compressione e distribuzione di metano di Lodi -



Ferrovie dello Stato - Centrale di compressione di metano nella stazione di Rovigo per il servizio con Littorina Rovigo - Chioggia e Rovigo Verona Mantova Cremona -



Società Meridionale Metano - Napoli
Perforazioni a Revisondoli (Abruzzo)



Metano biologico
costruzione dell'impianto per la utilizzazione dei rifiuti del Macello pubblico di Milano - Consorzio Macellatori

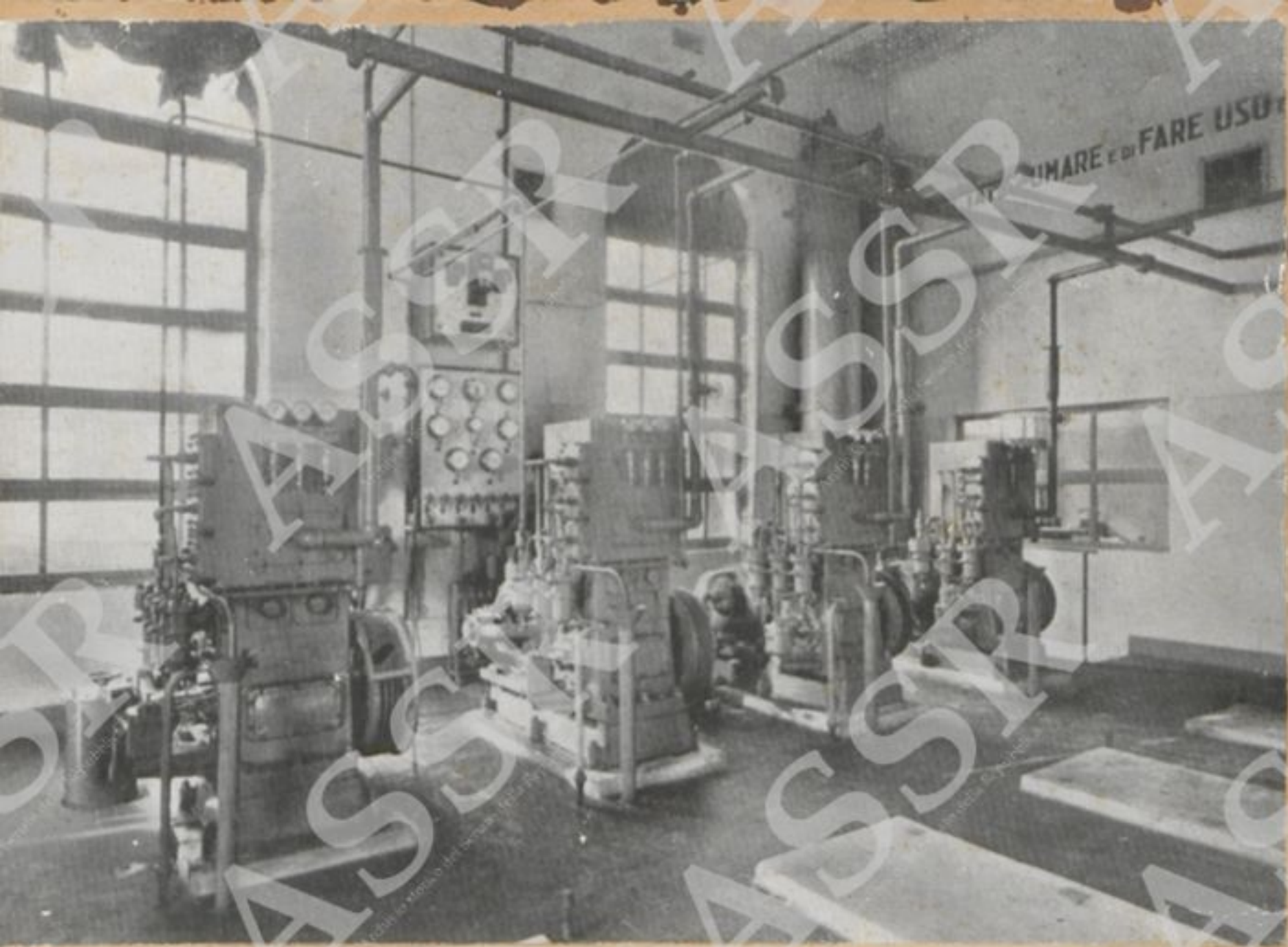


ENTE NAZIONALE METANO
1941 - 1942

I64

S.N.a.M.
SOCIETÀ NAZIONALE METANODOTTE
PIACENZA - MILANO
METANO DISTRIBUZIONE - Lodi

Metanodotto della Via Emilia - Stazione
di compressione e distribuzione di
metano di Lodi -



Ferrovie dello Stato - Centrale di compressione
di metano nella stazione di Rovigo per il servi-
zio con Littorine Rovigo - Chioggia e Rovigo
Verona Mantova Cremona -

108

Società
Meridionale
Metano -
Napoli
Perforazioni
a
Revisondoli
(Abruzzo)



Metano
biologico
costruzione
dell'impianto
per
la utilizza-
zione
dei
rifiuti
del
Macello
pubblico
di
Milano -
Consorzio
Macellatori





ENTE NAZIONALE METANO

I94I - I942