

Giuseppe Capponi

Alleg.^{to} N° 6

Verbali e fotografie di lavori in guerra

114

**COMANDO GENIO 1° ARMATA**

Direzione lavori 1° Zona

N. _____ di protocollo

Risposta a

Oggetto | consegna d'cantieri

Annessi N. _____

*La consegna del cantiere di Mare - Marola**data dal S. Tenente Cappone Luigi e al Tenente Cappone Luigi. Vista
giusta le disposizioni verbalmente date dalla Direzione Lavori
1° Zona da cui il cantiere dipende.**Si è percorsa la linea di difesa Mare e Marola e si
è presa visione dei lavori dando cognizione di quelli
eseguiti e da eseguire -**La forza del cantiere è di N° 1361 uomini e N° 482 donne
di cui a Marola uomini N° 954 e donne N° 116 e a
Mare uomini N° 407 e donne N° 366.**Gli attrezzi e materiali esistenti nei magazzini di
Mare e Marola e di cui si dà la consegna, risultano
dalle allegate note firmate da ambo i suddetti
ufficiali. Per gli attrezzi in distribuzione alle squadre
di Mare figurano i libretti di prelevamento firmati
dai capitani.**Sono nel cantiere impiantati N° 3 baracche scom-
ponibili del tipo Fagnolini di cui N° 2 a Mare e
N° 1 a Marola. Si consegnano anche N° 2 capanni*

D'Annunzio Ferrata nonchi i' disegni e le carte
relative al cantiere.

Lugo 10 Gennaio 1911

Cantiere di Mare

Consegna del Cantiere di Mare eseguita dal S. C. Capponi
Sig. Giuseppe al T. Coppa Sig. Nido, giusta le disposizioni
impartite da Genog. N° del Sig. Colonn. Direttore dei lavori
della II^a Zona

Si è percorsa la linea di difesa corrispondente al Cantiere e si
è presa visione dando cognizione dei lavori eseguiti e da
eseguire. -

La forza del Cantiere a tutt'oggi è di N° 468 uomini
e 140 donne tutti conviventi a rancio con un totale quindi
di N° 608 operai divisi in N° 18 squadre. -

L'assistenza ai lavori è giunta dai seguenti assistenti militari:

Serg. Belloni Cesare - Cap. Mag. Tura Domenico

Cap. Magg. Corradi Antonello - Cap. Marco Aniello

Cap. Coppola Salvatore - All'Ufficio è il Serg. Galbiati Roberto. -

Gli attrezzi e materiali consegnati, risultano dalla nota
firmata da ambo i suddetti Sigg. Uff. -

Per gli attrezzi consegnati alle squadre singole, figurano
i buoni di prelievamento firmati dai rispettivi Caposquadra.
Sono in distribuzione al Cantiere N° 3 baracche di legno
scomponibili di cui due sono già installate e la terza è
ancora da ricomporsi. -

2 Dicembre 1916

L'ufficiale incaricato Monte Capponi
L'ufficiale incaricato Gen. A. Coppa

Consegna del Cantiere di Marola

Fatta, dalla Direzione dei Lavori 2: Zona alla Direzione
dei Lavori 1: Zona e per atto del S. Comente Nobili Sig.
Alberto ed S. Comente Capponi S. Giuseppe, rappresen-
tanti rispettivamente le due Direzioni di Zona suddette

Si è presa visione dei lavori eseguiti e di quelli in
corso di esecuzione. Lo stato attuale dei lavori è con-
trollato da rapporto - Situazione allegata - I materiali
ed attrezzi esistenti nel magazzino del cantiere e
di cui si dà la consegna sono elencati nella nota
allegata e firmata - Non si è presa la consegna
degli attrezzi in distribuzione alle squadre perochi
in parte, essi saranno ritirati insieme agli operai
dalla Direzione Lavori 2: Zona -
Nel Cantiere esiste impiantata una baracca non
pontile tipo Fasquarini.

Marola 3. gennaio 1917

L'ufficiale che prende la consegna

L'ufficiale che cede la consegna

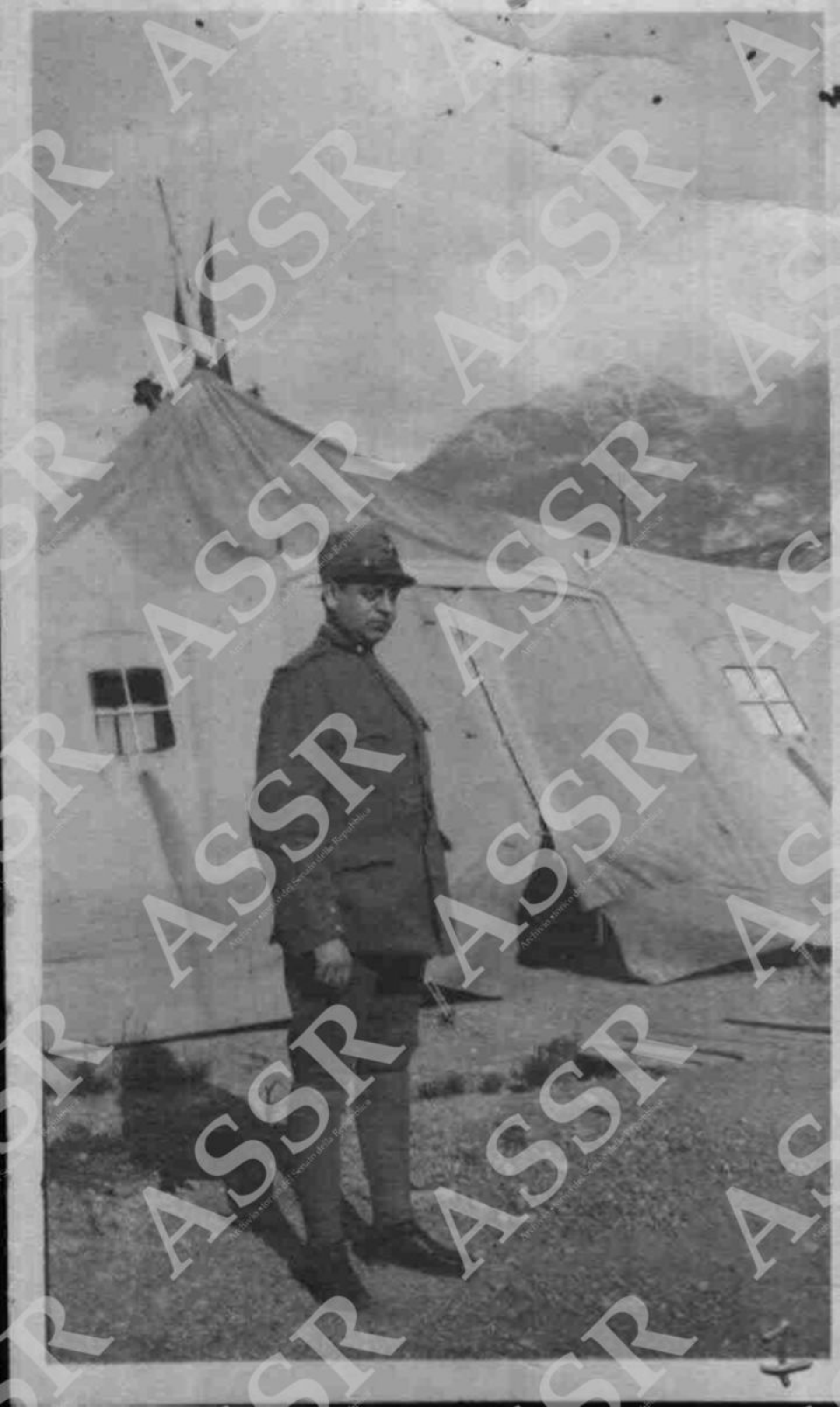
Rapporto Situazione Lavori

Crinoidi ultimati coperte mt. 1131 - scoperte mt. 1357 -
in costruzione mt. 4835 - Camminacanti ultimati mt. 3400
in costruzione mt. 1037 - Sviluppo totale della linea mt. 9800
Pectinolati ultimati mt. 6390 - in costruzione mt. 450 -
Totale mt. 6840 - Strada da Marola - S. Maria - in
costruzione mt. 420 - in progetto mt. 540 -
Appartamenti blindati p. limitati ultimati n. 15 - in
costruzione n. 6 - Tot. n. 21 -
Appartamenti blindati ultimati n. 4 - Pivoveri blindati
ultimati n. 2 - in costruzione n. 2 - in progetto n. 5 -
Totale n. 9 -
Pivoveri in galleria in costruzione n. 16 -

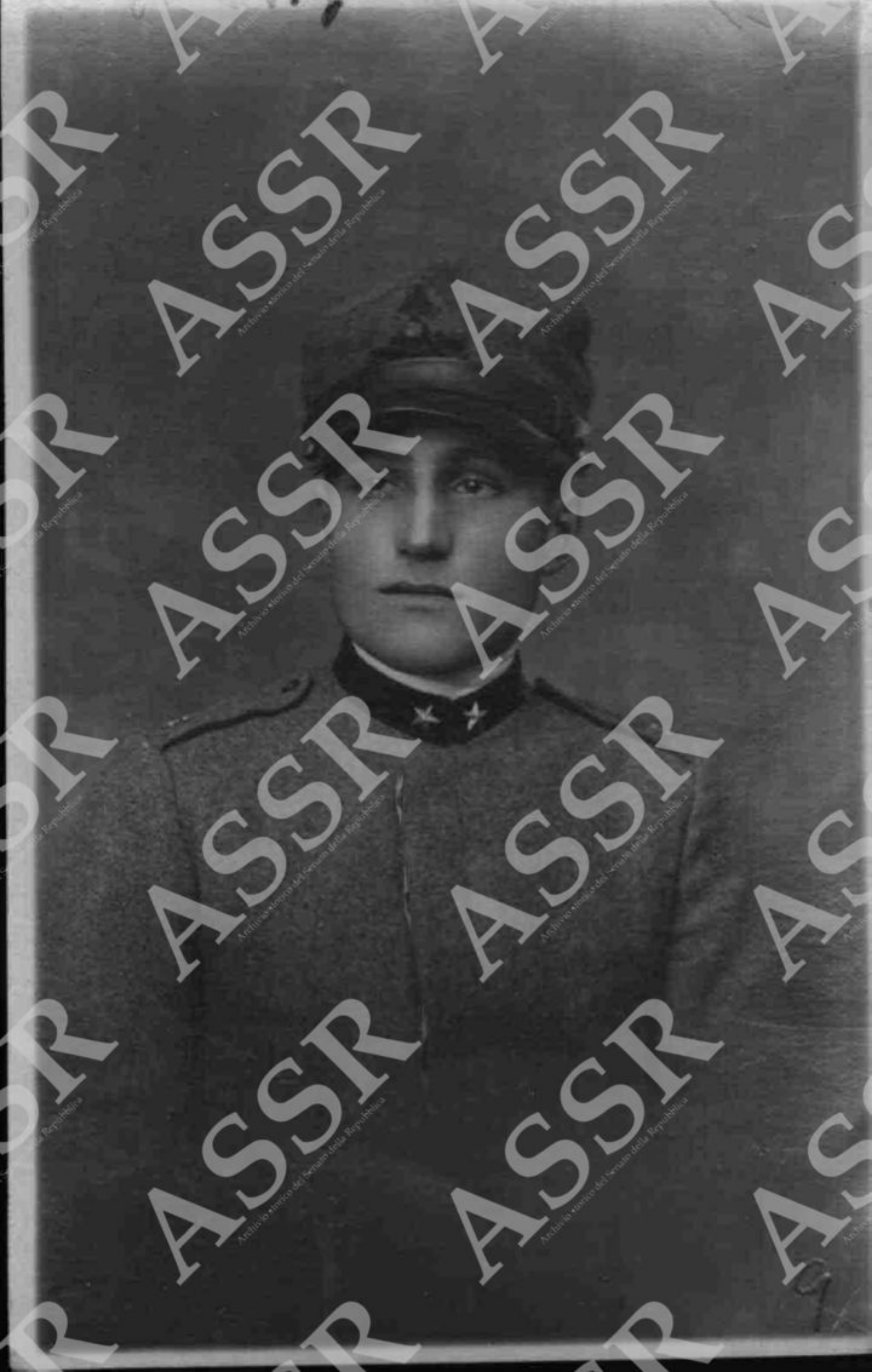
Marola 3. gennaio 1917

Materiale epitelato in magazzino il giorno 3.1.17

Sedacci n. 11 - Roncole n. 55 - Marmitta n. 52 - Copers
chi n. 37 - Mefoli n. 20 - Forchettoni n. 16 - Colletti
n. 12 - Seda con selaini n. 4 - Caccia fili n. 50 -
Cavagli da falegnameria n. 4 - Martelli da falegnameria
n. 17 - Segheri da falegnameria n. 4 - Mautti da minia
n. 8 - Grosse n. 17 - Masse n. 10 - Martelli da mura-
fore n. 18 - Pivoveri n. 5 - Miccia mt. 400 -
cappelli mt. 1000 - drette n. 400 - cape di dinamite
n. 2 - rotoli di filo spicco n. 25 - rotoli di corde
metallica n. 2 - barili n. 150 - gravie - n. 300 -
paucchi di piume di paridi n. 37 - sacchetti 150 -
paletti da ceticolati n. 400 - rotoli di filo tifei
n. 5 - conetti 9-97 -
Man







CARTOLINA POSTALE

CARTE POSTALE

partito il 4-9-1924
5186



Stensente



Rodolfo Boggio Pietro

Via Gini 39

Vigevano

(Pavia)



CANTOLINA POSTALE

Giulio-Capponi m'

Africa

10 BLS

Caravannement





13

Porto canale sopra trincee

Ponti, canali per lo scolo
della acqua sopra le braccia

13 BIS

Unica coperta - costruzione

Si vedono due miei assistenti
e due capisquadra.

ABIS

Galleria Kristofora





Ricovero in galleria

Galleria ricovero - 1971



17

Prinze in costruzione

Norman Scott





19

Grinca



Laminaria coperta



Crinacea coperta

12
Ponte canale su trincee

28
Annie e gallinelle

267

Giàda S. Rocca - M. Ebele

Lavori al Forte. Pina Forà



Assessoria Prussiana

